



**RÉPUBLIQUE
FRANÇAISE**

*Liberté
Égalité
Fraternité*

Accélérer la transition écologique avec l'ADEME



14/04/2022

1. Présentation de l'ADEME



ENGAGÉS

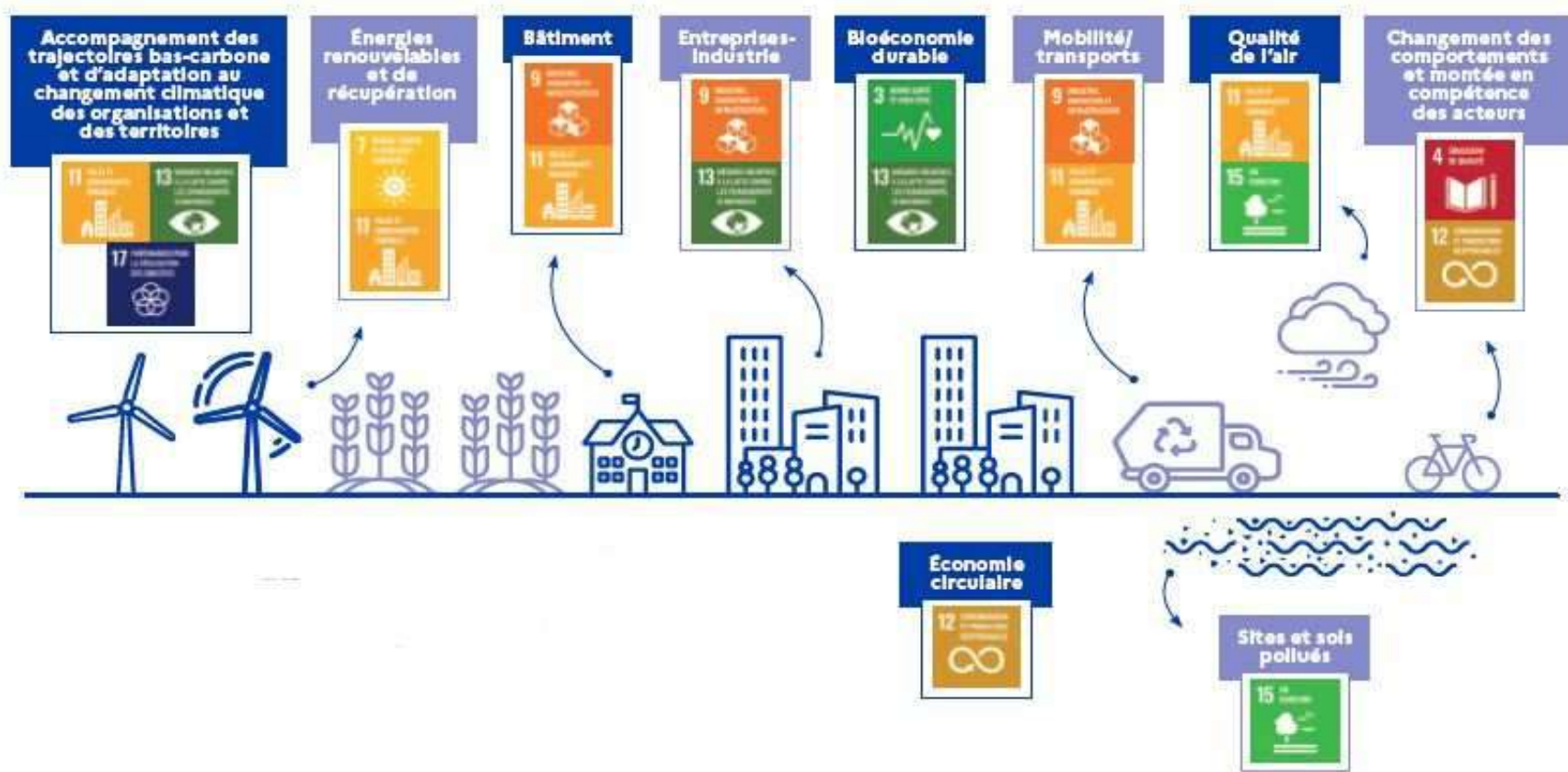
Notre raison d'être :

- Mettre notre expertise au service des citoyens, territoires et acteurs économiques ;
- Donner les clés à l'ensemble des parties prenantes et faciliter le passage à l'action.



SUR TOUS LES FRONTS

La mission de l'ADEME d'accélérer le passage vers une société plus sobre et solidaire, créatrice d'emplois, plus humaine et harmonieuse, s'inscrit dans la feuille de route de la France sur les objectifs de développement durable.



UNE DIVERSITÉ DE SERVICES

OUTILS POUR AGIR :

Publications et données

Formations

Méthodologies

Dispositifs de Reconnaissance

ANIMATION :

Événements

Mise en réseau

Partenaires - Relais

CONSEIL et EXPERTISE

Auprès du citoyen, des acteurs publics, et des entreprises

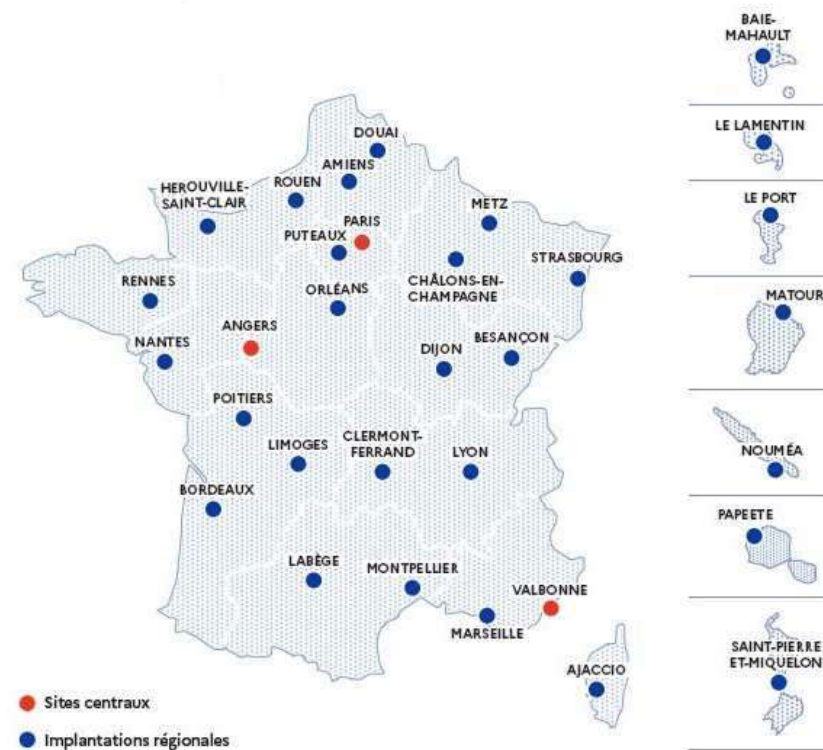
FINANCEMENT

Des aides adaptées à la maturité des projets

UN MODELE

UNIQUE

- **Un continuum d'interventions**, allant de la recherche à l'application ;
- **Une expertise sur tous les champs de la transition écologique**
- **Des implantations sur tout le territoire ;**
- **3 sites centraux regroupant les directions techniques et 17 DR** en lien actif, pour garantir le déploiement des politiques de l'Etat ;
- **Le rôle de principal opérateur de l'Etat sur la transition écologique**, sous tutelle du Ministère de la transition écologique et du Ministère de la Recherche et de l'enseignement supérieur.



904 Collaborateurs
Dont

393 en directions régionales

FONDS & INTERVENTION

Le Fonds chaleur

Depuis 2009, participe au développement de la production de chaleur renouvelable. Cibles : habitat collectif, collectivités et entreprises. 5355 collectivités et entreprises bénéficiaires à ce jour.

Le Fonds économie circulaire

Depuis 2009, soutient les démarches de prévention, de recyclage, de valorisation énergie matière et d'observation sur les déchets, en appui des objectifs de la Loi Anti-gaspillage et Economie Circulaire.

Le Fonds Air Mobilité

Depuis 2018, soutient les actions en faveur de la qualité de l'air et les nouvelles mobilités.

Sites et sols pollués :

20 millions d'euros consacrés chaque année à la recherche et à la mise en sécurité et revalorisation des friches, sites et sols pollués.



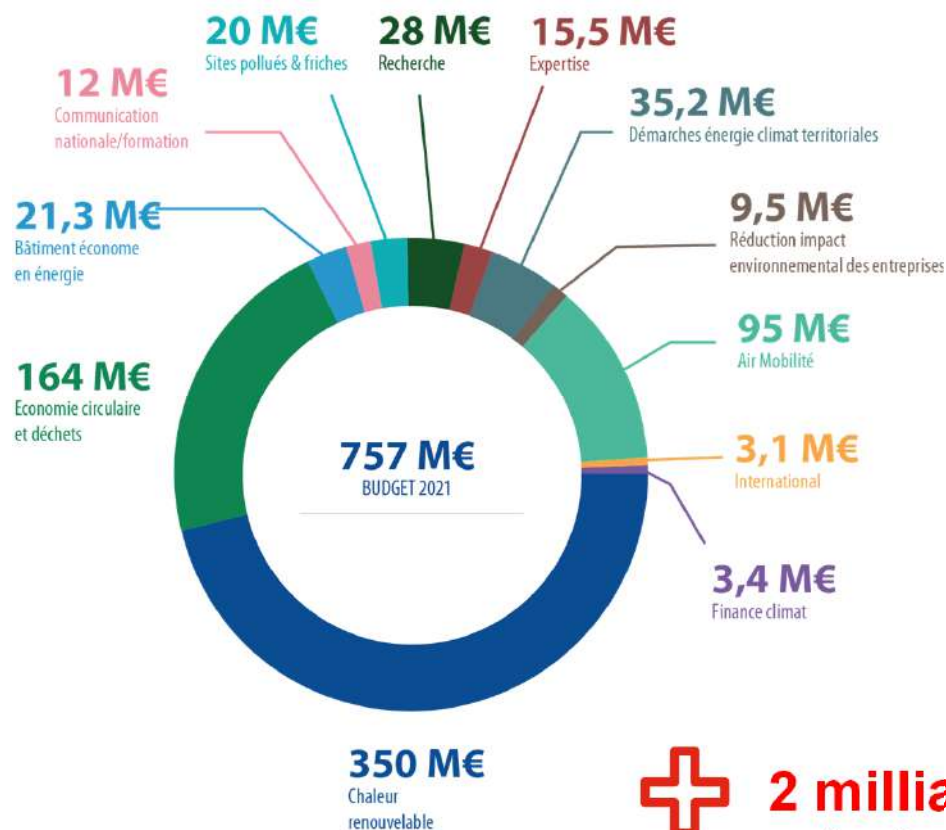
Le Programme Investissements d'avenir

4 milliards d'euros de crédits dédiés à l'ADEME sur le PIA pour la période 2010-2020 pour financer des projets innovants et développer les filières industrielles de demain.

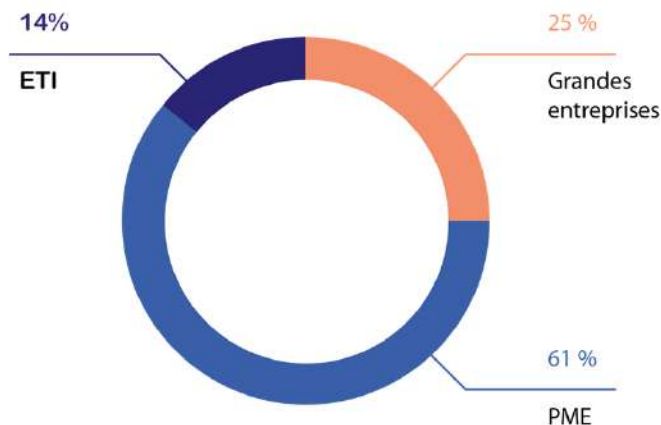
Entre 2010 et 2019, plus de 850 projets dont 386 portés par des PME, soutenus à hauteur de 2,5 milliards d'euros.

3,4 milliards entre 2021 et 2022 pour soutenir l'innovation dans les marchés clés des technologies vertes.

CHIFFRES CLÉS



Répartition des aides par taille d'entreprises



+ **2 milliards** confiés à l'Agence dans le cadre du Plan **France Relance (2021-2022)**

4000 opérations soutenues sur tout le territoire en **2019**

7000 entreprises
3500 collectivités
Soutenues depuis **2014**

143 M€ contractualisés avec les régions

FRANCE RELANCE



2,5 milliards sur la période 2021-2022 à l'ADEME pour

- Démultiplier notre action ;
- Embarquer encore plus d'acteurs dans la transition écologique.

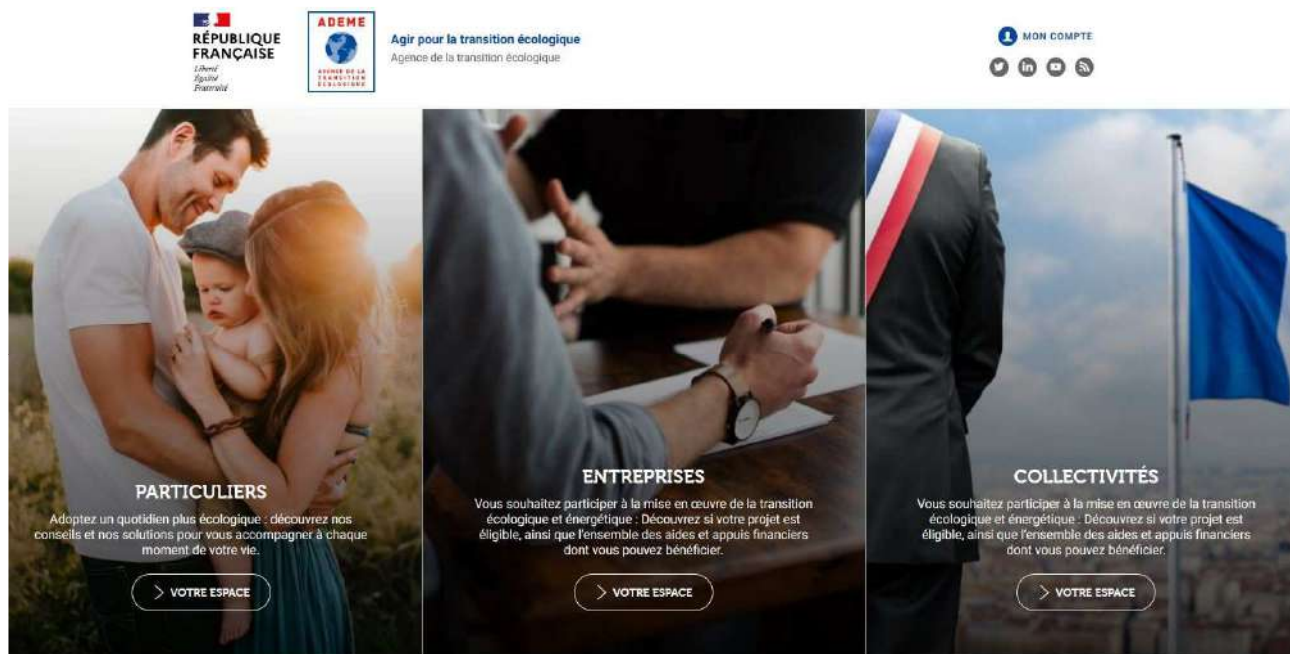
Soit :

- Augmentation des économie circulaire et hydrogène ;
- De nouveaux fonds sur la décarbonation de l'industrie, sur le tourisme durable et les friches ;
- Une accentuation des soutiens à la transition écologique des TPE-PME, des artisans et indépendants ou encore à l'agriculture durable.

Deux priorités :

- Rapidité d'exécution pour relancer l'économie ;
- Territorialisation des actions pour faire émerger les projets les plus pertinents dans les territoires.

AGIR POUR LA TRANSITION



Une plateforme de conseils et services qui offre :




- Du contenu personnalisé,
- Une plateforme de dépôt de projets pour le financement,
- Des expertises ;
- Des solutions adaptées et des retours d'expérience pour **agir plus et plus vite** sur tous les champs de la transition écologique.

<https://agirpourlatransition.ademe.fr/>

2. Missions de l'ADEME en matière de RDI



Les 3 principales missions de l'ADEME pour la RDI

Orienter	Programmer	Valoriser
<p>- <i>Animation Europe & France</i> : Ministères, Régions, ANR, BPI, Alliances, pôles compétitivité, Conseil Scientifique ADEME</p> <p>- Production de feuilles de route, benchmark, études et analyses prospectives</p> 	 <p>Appel à candidatures Thèses</p> <p>Appel à projets de R&D</p> <p>Appel à projets Investissements d'Avenir</p> <p>Concours Innovation</p>	<p>Valorisation scientifique, technique, économique...</p> 

ORIENTER – des travaux prospectifs pour orienter la RDI

Des feuilles de route technologiques :

- Eclairer les enjeux industriels, technologiques, environnementaux et sociétaux
- Elaborer des visions cohérentes et partagées des technologies ou du système sociotechnique ;
- Identifier les verrous technologiques, organisationnels et socio-économiques
- Définir des priorités de recherche et besoins de démonstrateurs, de plateforme et d'expérimentation



Elaborer des scénarios prospectifs :

- Des scénarios Energie 2030-2050 avec une évaluation macro-économique, en cours : évaluation de l'impact ressources
- Des exercices prospectifs plus ciblés



PROGRAMMER - Une mise en œuvre au travers d'un programme de recherche (AAP, Thèses, APR) et pour partie du PIA

Accompagnement de la RDI par l'ADEME



Spécificités de programmes	Programme thèse	Programme recherche et développement	Programme Investissements d'Avenir
Type de financement	Allocation doctorale	Subventions principalement, et aides remboursables	Aides remboursables et subventions ; Prise de participation
Bénéficiaire	Doctorants (contrat de travail de 3 ans avec l'ADEME)	Organismes de recherche ; entreprises ; associations et collectivités	Entreprises principalement
Type de projets financés	Concept-faisabilité	Développement-mise en œuvre expérimentale – recherche action – recherche pré-normative	Démonstration ; expérimentation échelle 1 ; première industrielle
Maturité des projets/TRL	TRL 3 à 4	TRL 4 à 7	TRL 6 à 9+

~ 50 doctorants / an
 Budget ADEME : 3 M€ / an

~ 10 appels à projets recherche / an
 Budget ADEME : 27 M€ / an

Appels à projets régionaux
 Budget ADEME : 1M€/an
 Le PIA opéré par l'ADEME

Le programme thèses ADEME

- 3M€ de budget annuel
- Chaque année, **50 nouveaux doctorants sont sélectionnés sur une base moyenne de 200 candidats**
- 90 % des thèses sont co financés (sur certains sujets, financement à 100% : sujets particulièrement pertinents pour l'ADEME et pour lesquels les financements sont plus difficiles à obtenir)
- Financement : sur 3 ans
- Depuis 1992, plus de 1 500 étudiants ont bénéficié de ce programme
- Les doctorants sont salariés de l'ADEME à temps complet, et préparent leur thèse dans les locaux du(des) laboratoire(s) d'accueil
- **Appel à projet récurrent : ouvert au 2 janvier – clotûre au 31 mars**



Volet dirigé : rôle de l'ADEME

Les stratégies d'accélération	ADEME	AAP en cours	AAP à venir
AAP Briques techno et démonstr. H2	Hydrogène	Briques H2 (fil de l'eau)	
Recyclabilité	Recyclabilité	Recyclabilité (fil de l'eau)	
Ville Durable	Mobilité	Ferroviaire (clôtures 24/09 & 30/11)	Logistique
Produits biosourcés et Biocarburants	Biocarburants	Biocarb aéronautiques (15/10/21 & 29/04/22)	
Décarbonation industries	Ville durable	Systèmes constructifs bois (15/10, 15/02, 15/06, 14/10)	Mixité (solutions mixtes biosourcés/autres matériaux) SEPAC (décarbonation énergie bâtiment) ATEX (Appréciation Technique d'Expérimentation)
Décarbonation mobilités			
Technologies avancées pour les systèmes énerg.			
Systèmes agricoles durables	Industrie		Zones industrielles Innovation PME Briques/démonstration Offre/demande Industrialisation
Batteries 2nd Volet			
Alimentation durable favorable à la santé			
Cloud et verdissement du numérique			
Intelligence artificielle			
Santé digitale	Systèmes énergétiques		Innovation et Briques - éoliennes flottantes, REI et photovoltaïque PME & démonstrateurs
Biothérapie et bioproduction de thérapies innovantes			
5G et futures technologies de réseaux de télécomm.			
Industries culturelles et créatives françaises			
...	Stratégies sans AAP ADEME à ce stade :		

- Biosourcés
- Batteries
- Systèmes agricoles
- Alimentation durable

VALORISER / CAPITALISER - La Lettre Recherche / des bilans thématiques

La lettre Recherche présente à tous les acteurs de la recherche les projets et résultats des programmes soutenus par l'ADEME, ainsi que les actualités de l'Agence en matière de RDI (disponible par courrier électronique).



SOMMAIRE

Exposé
RAFFRAÎCHISSEMENT URBAIN : UNE DÉCENNIE DE RECHERCHE INTERDISCIPLINAIRE

Résultats significatifs
LES SOLUTIONS LES PLUS ADAPTÉES AU RAFFRAÎCHISSEMENT URBAIN

Rencontre
« LA RECHERCHE AIDE LES COLLECTIVITÉS À RAFFRAÎCHIR NOS VILLES »



L'EDITO
Johan Ransquin
Directeur Adaptation, Aménagement et Trajectoires bas carbone de l'ADEME

Dans le contexte de l'accord international sur le climat de 2015, l'articulation entre politiques d'atténuation et d'adaptation au changement climatique et politiques territoriales et urbaines aux différentes échelles est cruciale : l'aménagement a un rôle majeur à jouer pour répondre aux enjeux climatiques et de gestion durable des ressources. L'ADEME, Agence de la transition écologique, est un acteur de référence pour l'expertise et la mise en œuvre des politiques publiques en matière d'adaptation au changement climatique. Elle est mobilisée sur ces sujets depuis plusieurs

"L'ADEME est un acteur de référence pour l'expertise et la mise en œuvre des politiques publiques en matière d'adaptation au changement climatique."

années et consolide sa vision et ses équipes en 2020 autour d'une nouvelle direction : Adaptation, Aménagement et Trajectoires bas carbone. En cohérence avec les stratégies¹ « Recherche, développement, innovation » et « Urbanisme durable et adaptation au changement climatique » de l'ADEME, la direction poursuit son soutien à la recherche sur des systèmes urbains et territoriaux plus sobres et en faveur de l'adaptation aux changements climatiques.

¹ <https://www.ademe.fr/ademe/priorites-strategiques-missions-ademe/strategies>



SOMMAIRE

Exposé
AGRIBALYSE : BILAN DE ONZE ANNÉES DE RECHERCHES

Résultats significatifs
AGRICULTURE ET ALIMENTATION : QUELLES SOURCES D'IMPACTS ENVIRONNEMENTAUX, QUELS LEVIERS D'AMÉLIORATION ?

Rencontre
« COMPRENDRE L'IMPACT DES SYSTÈMES DE PRODUCTION AGRICOLES SUR NOTRE ENVIRONNEMENT »



L'EDITO
Arnaud Leroy
Président-Directeur général de l'ADEME

L'évaluation environnementale des produits agricoles et alimentaires intéresse de plus en plus les consommateurs. En témoignent les propositions de la Convention citoyenne pour le climat, l'expérimentation en cours sur l'affichage environnemental, ou encore le développement d'eco-scores sur les produits alimentaires. En réponse à ces attentes, la montée en puissance des travaux de recherche sur les outils et dispositifs d'évaluation environnementale ces dix dernières années a positionné la méthodologie de l'analyse du cycle de vie comme la référence permettant d'évaluer tous types de produits et services. Dans ce contexte, le programme Agribalyse s'est imposé au sein de la communauté internationale

"Le programme Agribalyse s'est imposé au sein de la communauté internationale d'experts en évaluation environnementale"

d'experts en évaluation environnementale. Programme partenarial innovant, il permet d'aider les consommateurs dans leurs choix alimentaires, d'aguiler les entreprises agricoles et agroalimentaires dans leurs travaux d'écoconception et d'éclairer les politiques publiques de transition écologique et alimentaire. 2020 est une année charnière pour le programme Agribalyse, avec la publication inédite de données pour 2 500 produits alimentaires « prêts à être consommés », le positionnant comme une base de données unique en France et en Europe.

Nov 2019

EXPERTISES

SITES ET SOLS POLLUES : BILAN DE 7 ANNEES DE RECHERCHE ET D'INNOVATION

Période 2010 - 2016

SYNTHESE

EXPERTISES

Juin 2020

Bioéconomie durable : quels acquis et besoins de R&D pour les territoires ?

Synthèse du séminaire des 3 et 4 octobre 2019

Valorisation : Bilans thématiques PIA publiés



LA NOUVELLE STRATÉGIE RECHERCHE

ACCOMPAGNE LES PROJETS DE R&D QUI PRÉPARENT UNE SOCIÉTÉ PLUS SOBRE ET SOLIDAIRE AUTOUR DE 4 PRIORITÉS THÉMATIQUES DE RECHERCHE

PRESERVATION ET RESTAURATION DES MILIEUX ET RESSOURCES



ÉCONOMIE CIRCULAIRE DANS UNE OPTIQUE DE RÉSILIENCE



TRANSITION ÉCOLOGIQUE DES SYSTÈMES ÉNERGÉTIQUES ET INDUSTRIELS POUR LA NEUTRALITÉ CARBONE



TRANSITION ÉCOLOGIQUE ET SOCIÉTÉ



Appréhendons les défis de façon systémique

LES PROGRAMMES D'ACTION DE RECHERCHE CONCERTÉS - PARC UNE NOUVELLE MODALITÉ D'ANIMATION

Accompagnons les transformations dans les territoires

Favorisons la transdisciplinarité

SOUTIEN RENFORCÉ AUX RECHERCHES VISANT À :

Mieux comprendre les conditions nécessaires à la transition écologique, à différentes échelles géographiques et temporelles

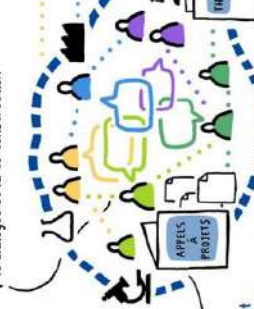


Étudier les facteurs de déploiement des solutions / technologies à grande échelle

S'appuyer sur les transformations territoriales en cours, notamment via les recherches participatives

ACCOMPAGNEMENT DES COMMUNAUTÉS AUTOUR DE LA RECHERCHE

Impliquer les parties prenantes et favoriser la mobilisation via le dialogue et la co-construction

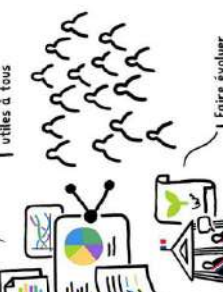


Financer et accompagner les travaux de recherche

Financer et accompagner les doctorants

APPROPRIATION DES RÉSULTATS DE RECHERCHE

Capitaliser les connaissances produites pour les rendre utiles à tous



Faire évoluer les pratiques et les politiques publiques

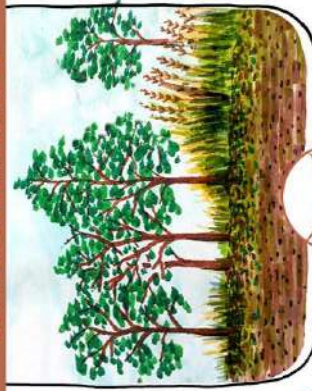
LES NOUVELLES PRIORITÉS THÉMATIQUES

IRRIGUENT LA STRATÉGIE RECHERCHE DE L'ADEME POUR PRENDRE EN COMPTE LE CARACTÈRE SYSTEMIQUE DES DEFIS A RELEVÉ



Agence de la transition écologique

PRÉSERVATION ET RESTAURATION DES MILIEUX ET RESSOURCES



AXE 1
CARACTÉRISATION
DES MILIEUX ET
RESSOURCES

AXE 2
ÉVALUATION ET OPTIMISATION
DES SERVICES ECO-SYSTEMIQUES

AXE 3
PRÉSERVATION ET RESTAURATION
DES MILIEUX ET RESSOURCES

AXE 4
CONCURRENCES D'USAGE
POUR LES RESSOURCES

ÉCONOMIE CIRCULAIRE DANS UNE OPTIQUE DE RÉSILIENCE



AXE 1
TRANSFORMATION DES
MATIÈRES/PRODUITS/DECHETS
DANS UNE LOGIQUE DECONCEPTION

AXE 2
DYNAMIQUES DECONOMIE CIRCULAIRE
DANS LES TERRITOIRES

AXE 3
VERS UNE BIOECONOMIE
CIRCULAIRE

TRANSITION ÉCOLOGIQUE DES SYSTEMES ÉNERGETIQUES ET INDUSTRIELS POUR LA NEUTRALITÉ CARBONE



AXE 1
AMÉLIORATION DES
TECHNOLOGIES ET COMPOSANTS
DU SYSTÈME ÉNERGÉTIQUE ET DES
PROCÉDES DE TRANSFORMATION
DE L'INDUSTRIE

AXE 2
INTEGRATION SECTORIELLE ET OPTIMISATION
DES SOUS-SYSTEMES ÉNERGÉTIQUES

AXE 3
SYSTEMES ÉNERGÉTIQUES
INTÉGRÉS ET OPTIMISÉS

TRANSITION ÉCOLOGIQUE ET SOCIÉTÉ



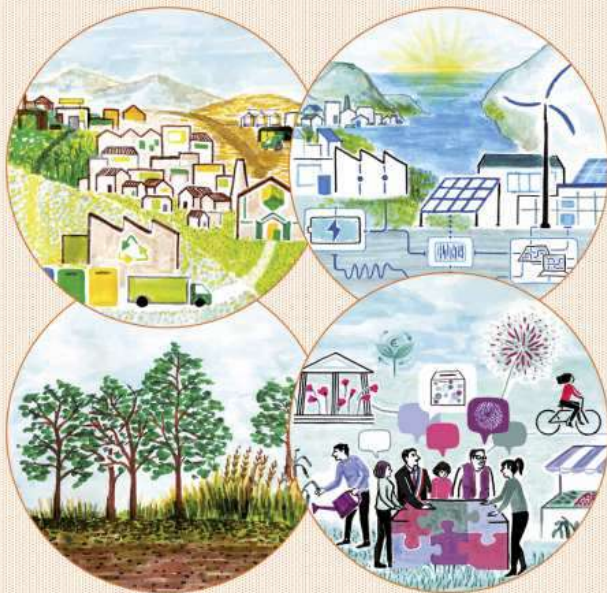
AXE 1
COMPORTEMENTS,
PRATIQUES, USAGES
ET MODÈS DE VIE
FAVORABLES À LA
TRANSITION ÉCOLOGIQUE

AXE 2
TRANSITION ÉCOLOGIQUE DES
TERRITOIRES ET DES FILIÈRES

AXE 3
POLITIQUES PUBLIQUES EN FAVEUR
DE LA TRANSITION ÉCOLOGIQUE

AXE 4
MODELISATION DE SYSTEMES,
METHODOLOGIE D'EVALUATION
ET D'AIDE A LA DECISION

ORIENTATIONS DE L'ADEME



Stratégie
recherche-développement
2021-2027

INNOVATION

Face à l'urgence écologique, une stratégie R-D ambitieuse



ire-Net Sma... RESANA 090222 CETP Mural...

Billet

18 mars 2022

ADEME : UNE STRATEGIE EN RECHERCHE ET DÉVELOPPEMENT AMBITIEUSE POUR LA TRANSITION ECOLOGIQUE DES TERRITOIRES

Le récent rapport du GIEC, alertant sur l'ampleur et l'accélération en cours du changement climatique ainsi que la multiplication d'événements climatiques extrêmes, confronte plus que jamais l'humanité aux limites des modèles économiques en place et au manque de résilience vis-à-vis du changement climatique. Les défis et les enjeux liés à la transition écologique nécessitent la mobilisation et la participation de l'ensemble de la société. Dans ce contexte, et dans le cadre de la stratégie européenne pour la recherche et l'innovation « Horizon Europe », l'ADEME a élaboré sa stratégie « Recherche - Développement 2021 - 2027 » afin d'accompagner les transformations nécessaires à la transition écologique dans les territoires et impliquer les parties prenantes dès la conception des projets de recherche. Cette stratégie propose de nouvelles priorités thématiques ainsi que des

HOME | VILLE INTELLIGENTE | VILLE INTELLIGENTE | DÉPÊCHE N°670185

La stratégie R&D 2021-2027 de l'Ademe "a comme fil rouge la sobriété, l'atténuation et l'adaptation"

L'Ademe rend public, vendredi 18 mars 2022, sa nouvelle stratégie de recherche et développement 2021-2027 destinée à "accompagner les transformations nécessaires à la transition écologique dans les territoires et impliquer les parties prenantes dès la conception des projets de recherche". Élaborée avec ses partenaires et en dialogue avec son conseil scientifique, la stratégie "s'organise autour de quatre priorités thématiques qui doivent permettre de mieux prendre en compte le caractère systémique des défis à relever, avec comme fil rouge la sobriété, l'atténuation et l'adaptation".

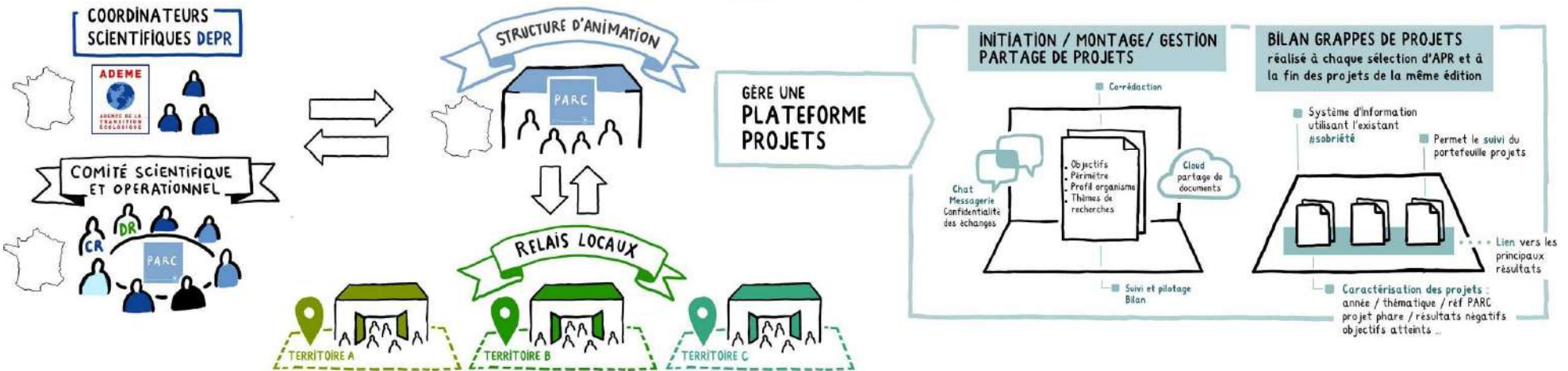
LES PROGRAMMES D'ACTION DE RECHERCHE CONCERTÉS

POUR FAIRE ÉMERGER DES APPROCHES TRANSDISCIPLINAIRES CENTRÉES SUR LES BESOINS DES TERRITOIRES ET DANS UNE APPROCHE SYSTÉMIQUE

Ce nouveau dispositif déploie quatre premiers programmes transdisciplinaires et centrés sur les usages, abordant des sujets complexes en lien avec les quatre Priorités Thématiques de Recherche



Notamment au travers d'Appels à Projets Recherches
Et d'appels dédiés et projets dédiés portés par des partenaires extérieurs



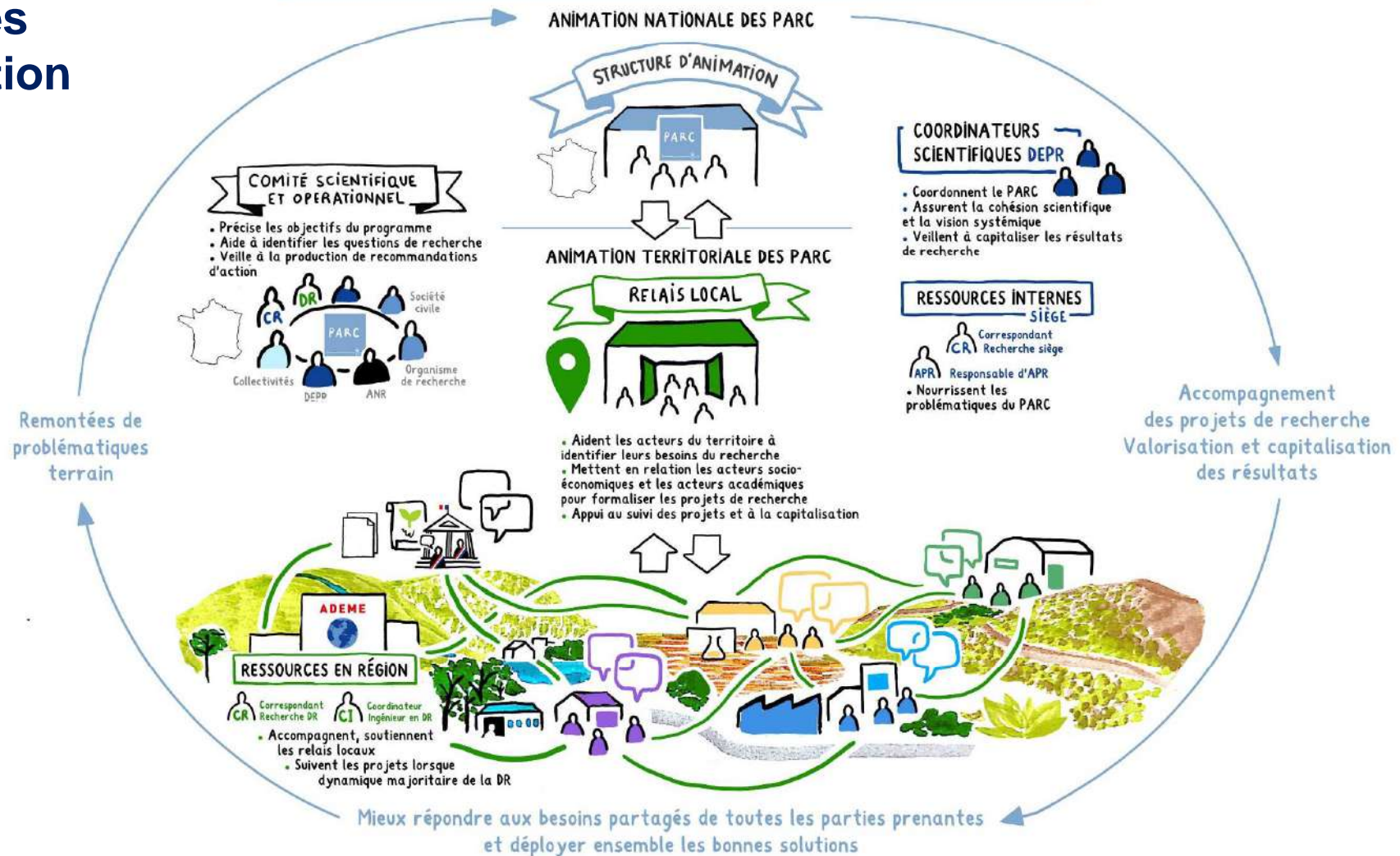
PARC - Précisions des modalités d'animation

STRATÉGIE R&D ADEME 2021-2027

MISE EN OEUVRE DU DIALOGUE SCIENCE-SOCIÉTÉ DANS LES TERRITOIRES
EN LIEN AVEC LES PARC POUR FAIRE ÉMERGER DES RECHERCHES CO-CONSTRUITES
EN RÉPONSE AUX ENJEUX DE LA TRANSITION ÉCOLOGIQUE



Direction Exécutive Prospective et Recherche
Direction Exécutive de l'Expertise et des Programmes
Direction Exécutive des Territoires



Programme d'Action de Recherche Concerté « Aménagement et Planification : Aménagement et planification territoriale au service de la transition écologique »



Enjeux :

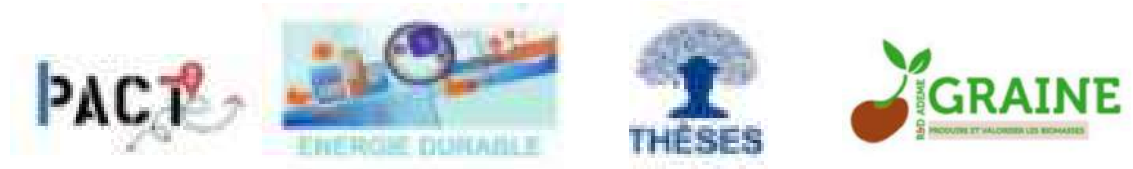
Articuler l'optimisation du système énergétique et l'aménagement des territoires :

- **Optimiser l'intégration des défis climatiques et environnementaux, et la gestion des ressources dans l'aménagement et la planification territoriale**
- **Optimiser et planifier l'évolution des systèmes énergétiques**

Champs disciplinaires de recherche :

Urbanisme / géographie / architecture / climatologie / sociologie des organisations / économie / ingénierie / sciences politiques / droit / sciences physiques / sciences informatiques et numériques

Exemples d'APR contribuant au PARC :



PARC 4 : Définition du périmètre : Une nécessaire articulation des éléments du paysage R&D

Aménagement/Infrastructures

Au fil de l'eau

Eco Quartiers

Bâtiments performants

Systemes énergétiques

PUCA : « L'énergie en commun »

DUT : CEU Urban climate change adaptation for socially cohesive and green urban neighbourhoods

DUT : PED 6 Energy Efficiency in Existing Urban Structures

ANCRE : Gr. Programme

Transport et Mobilité

DUT : PED 4 Energy Communities

Défis/ressources énergétiques

Mission Villes

Ville durable

CETP : TRI 1 Integrated Net-Zero Energy Systems

Stratégies d'accélération : TASE Technologies avancées du système énergétique

DUT : 15mC 5 Co-Crete the knowledge Base

DUT : 15mC 4 Sustainable Mobility option for Urban Outskirts

DUT : 15mC 3 Mixing Urban Functions

DUT : PED 3 Energy Flexibility Strategies

Planification Energétique

DUT : PED 1 PEDs into National Energy Systems

Organisation/planification

APR PUCA : 04/22

ANCRE : Séminaire 11/05/22

CETP : 1^{er} Call en 07/22

DUT : 1^{er} Call 21/07/22

Défis environnementaux et climatiques

Programme d'Action de Recherche Concerté « Aménagement et Planification : Aménagement et planification territoriale au service de la transition écologique »



Enjeux de définition :

Croiser les états de l'art

Articuler :

- **les Partnerships européens entre eux**
- **et avec les dispositifs français : nos AAP, ceux de nos partenaires....**
- **et avec les besoins territoriaux repérés**

Enjeux de mise en œuvre :

Constituer un CSO représentatif de la diversité des champs de recherche et des disciplines

Orchestrer de façon partenariale les actions de recherche et de capitalisation à mener



Merci de votre attention

<https://agirpouurlatransition.ademe.fr/>

<https://www.ademe.fr/>

<https://appelsprojetsrecherche.fr>

Anne.grenier@ademe.fr