

FRANCE VILLE DURABLE



Collectivités locales, État, entreprises et experts ensemble pour accélérer les transformations des territoires

SOBRIÉTÉ **RÉSILIENCE** **INCLUSION** **CRÉATIVITÉ**

Collectivités



Etat



Entreprises



Experts



Sobriété
Inclusion
Résilience
Créativité

[4 piliers du manifeste - France Ville Durable](#)



ACTIVITÉS DE L'ASSOCIATION

FRANCE
VILLE DURABLE



Sobriété
Inclusion
Résilience
Créativité

FRANCE
VILLE DURABLE



*Qualité de vie et transformation des
modes de vie pour répondre aux
enjeux environnementaux : qu'en
pensent les Français ?*

RAPPORT DE RÉSULTATS

Juillet 2022

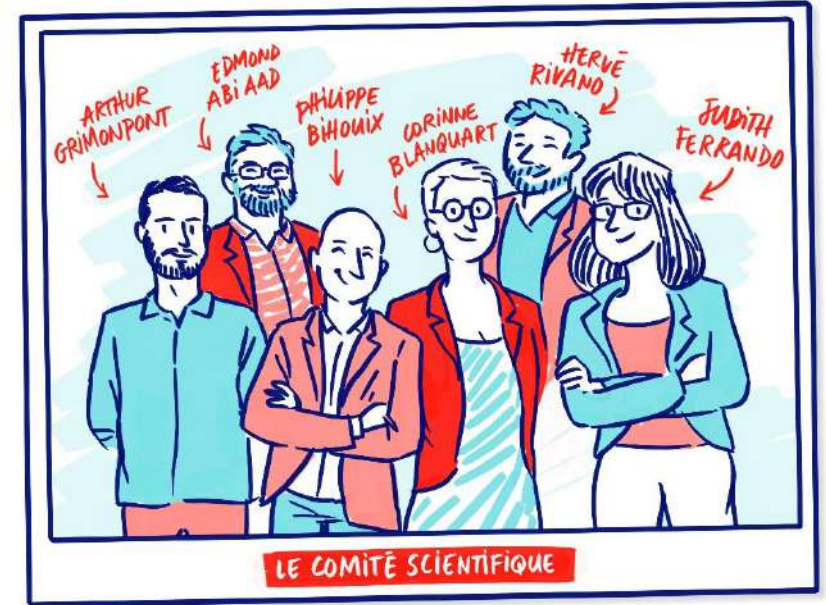
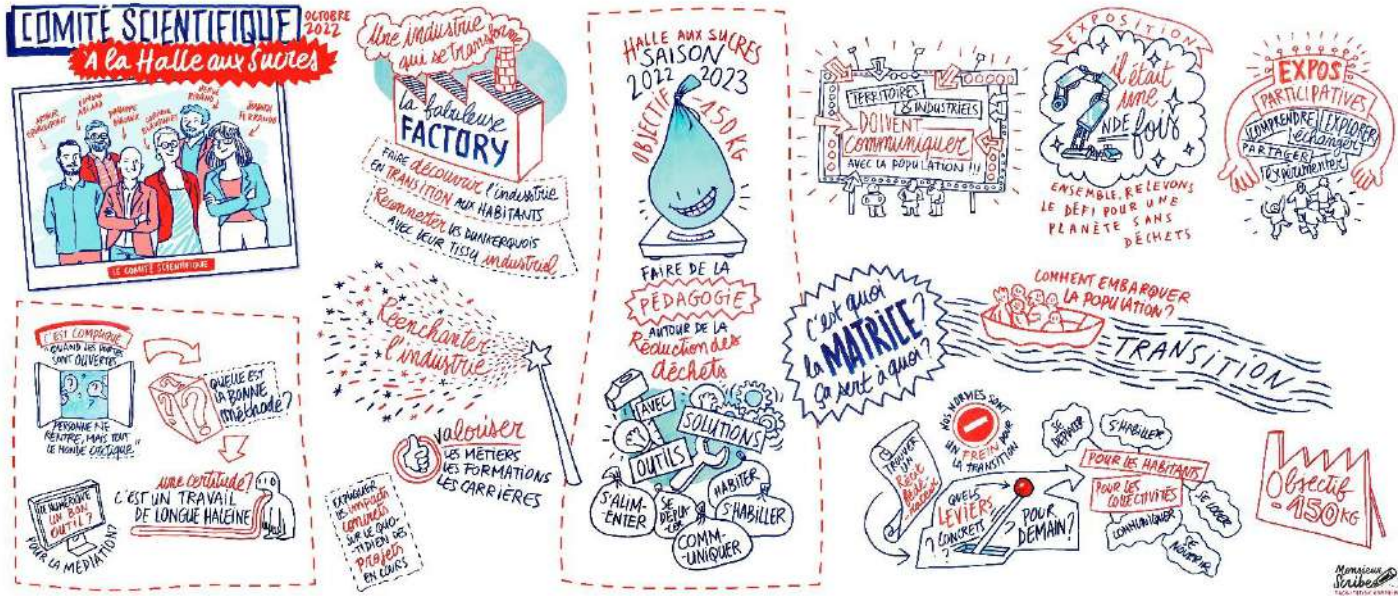
[“Qualité de vie et transformation des modes de vie pour répondre aux enjeux environnementaux : qu'en pensent les Français ?” Résultats du sondage BVA pour France Ville Durable - France Ville Durable](#)



COMITÉ SCIENTIFIQUE

OCTOBRE
2022

A la Halle aux Sucres



Installation à Dunkerque d'un comité scientifique pour la transition des territoires, en partenariat avec la Halle aux sucres et l'Agence d'urbanisme de la région Flandre Dunkerque.

Couvrant de nombreuses disciplines environnementales, sociales et urbaines, ce comité, composé d'universitaires, de chercheurs et professionnels, va "nourrir l'expertise de France ville durable sur les enjeux et causes de l'anthropocène et les solutions permettant l'accélération de la transformation écologique et sociale des territoires"



MEMBRES DU COMITÉ SCIENTIFIQUE

Edmond Abi Aad, professeur des universités en chimie, premier vice-président de l'Université du Littoral chargé des partenariats

Brigitte Bariol-Mathais, Vice-Présidente pour le Collège Experts de FVD, Déléguée générale de la Fnau

Philippe Bihoux, ingénieur-conseil spécialiste de l'approche "low-tech", directeur général de l'Arep

Corinne Blanquart, professeur des universités (économie, gestion, finances), première vice-présidente de l'Université Paris-Est (rejoint le CS en 2022)

Judith Ferrando, sociologue et co-directrice du cabinet Missions Publiques

Arthur Grimonpont, ingénieur chercheur spécialiste des enjeux de résilience alimentaire, co-fondateur des Greniers d'abondance

Cyrille Hanappe, architecte enseignant-chercheur à l'Ensa Paris Belleville (DSA risques majeurs)

Emma Haziza, hydrologue, chercheuse pluridisciplinaire, enseignante et conférencière fondatrice de Mayane

Magali Reghezza Zitt, géographe spécialiste de la résilience, directrice du centre de formation sur l'environnement et la société de l'ENS

Hervé Rivano, normalien, professeur d'informatique à l'Insa Lyon et directeur de l'équipe commune Inria, Insa, Lyon Agora, spécialiste des réseaux dans la ville intelligente



COMITÉ SCIENTIFIQUE

OCTOBRE 2022

A la Halle aux Suoires



	SE LOGER	SE LOGER	LEVIERS CITOYENS	LEVIERS CL	
Niveau de température "ressentie" hiver	20-21°	18-19°	Se couvrir		
Niveau de température "ressentie" été					
Stabilité de la température	0	0	meilleure isolation thermique		
Niveau de bruit	faible	Niveau de bruit (faible)	meilleure isolation phonique		
Surface minimale	xx m2 / personne en fonction des catégories (célibataires, famille, ...) (?) / nbre de pers / foyer (?) / en fonction de la zone géo, typologies de territoires ? => CF INSEE et Référentiel Qualitel	Taille adaptée et au plus juste en fonction de l'occupant	Modularité de la taille/ logements autonomes à l'intérieur de logemnts déjà existants	Modularité de la taille/ favoriser le parcours résidentiel	limiter la construction / Vacances
Latitude d'évolution des logements	0/N	0	adapter les matériaux pour permettre la modularité	adapter les matériaux pour permettre la modularité	
Emissions liées aux matériaux	faible	faible	matériaux biosourcés	matériaux biosourcés	
Qualité de l'air intérieur					
			Ventilation / luminisoté, ... développement ventilation		

[Pour en savoir plus sur Notre Comité Scientifique - France Ville Durable](#)

[MOOC] « Villes et Territoires durables : outils et méthodes pour passer à l'action » de l'ADEME et du CNFPT structuré autour des 4 piliers de FVD



Plus d'informations : <https://presse.ademe.fr/2022/11/villes-et-territoires-durables-lademe-et-le-cnfpt-lancent-une-nouvelle-formation-en-ligne-pour-agir.html>

Inscriptions : <https://www.fun-mooc.fr/fr/cours/villes-et-territoires-durables-methodes-et-outils/>

Portail France Ville Durable

Un outil 3 en 1



Une vitrine

pour inspirer et encourager la duplication et la massification des réalisations et solutions opérationnelles



Une boîte à outils

qui référence des contenus utiles aux professionnels publics et privés pour mettre en œuvre et accélérer les transitions locales :ressources méthodologiques, sites spécialisés, référentiels, démarches et labels, formations...



Des actualités

du réseau France Ville Durable (adhérents et partenaires) ainsi que tous les renseignements sur la vie associative :missions, travaux et livrables, événements, gouvernance, adhésions...

<https://francevilledurable.fr/>

Rejoignez-nous



francevilledurable.fr



[@Fr_VilleDurable](https://twitter.com/Fr_VilleDurable)



contact@francevilledurable.fr



France Ville Durable