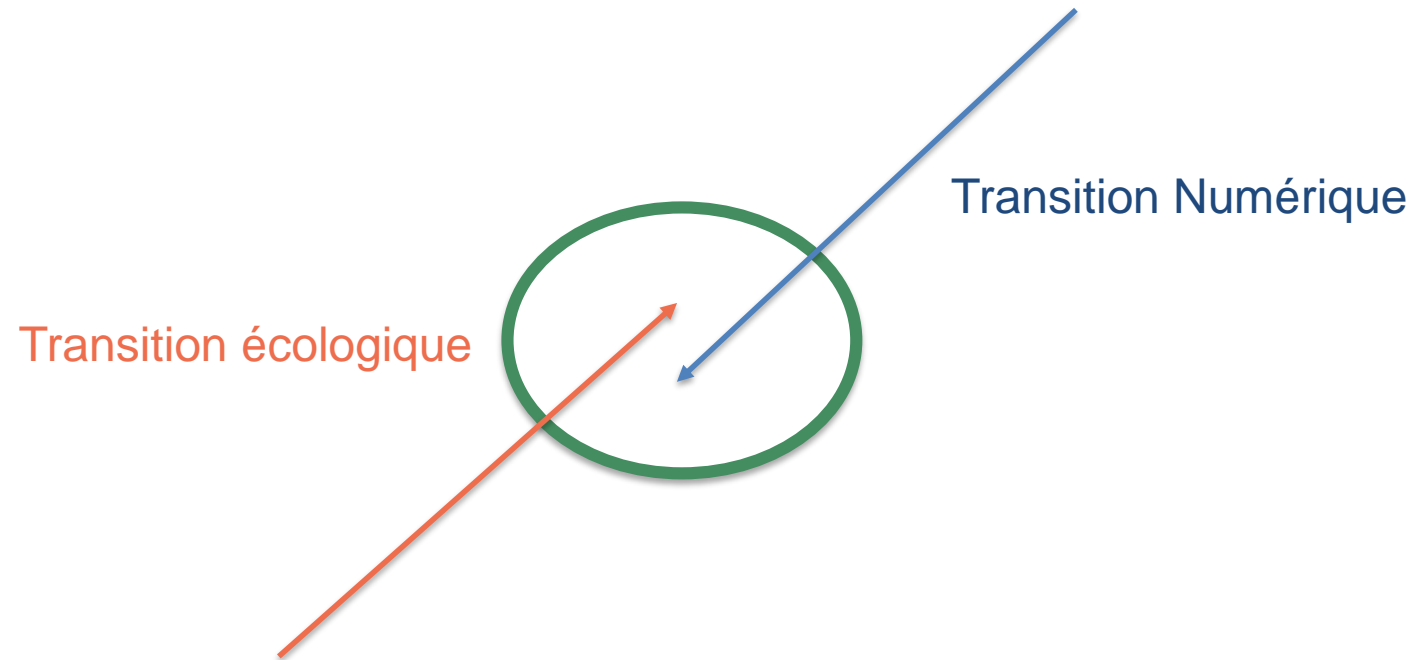


GROUPE MIROIR NATIONAL « VILLE » Horizon Europe

**ASSOCIER PROJET DE TERRITOIRE, IMPLICATION CITOYENNE ET APPORT DU NUMÉRIQUE
AVEC LA PARTICIPATION DE L'ASSOCIATION
« LES PETITS DÉBROUILLARDS », LE TIERS-LIEUX « LA PISCINE » DE MAXÉVILLE**

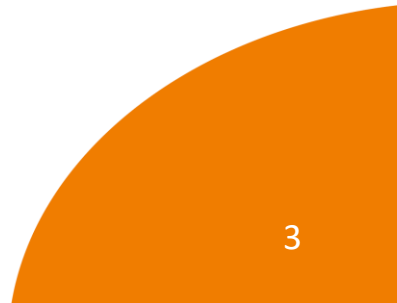
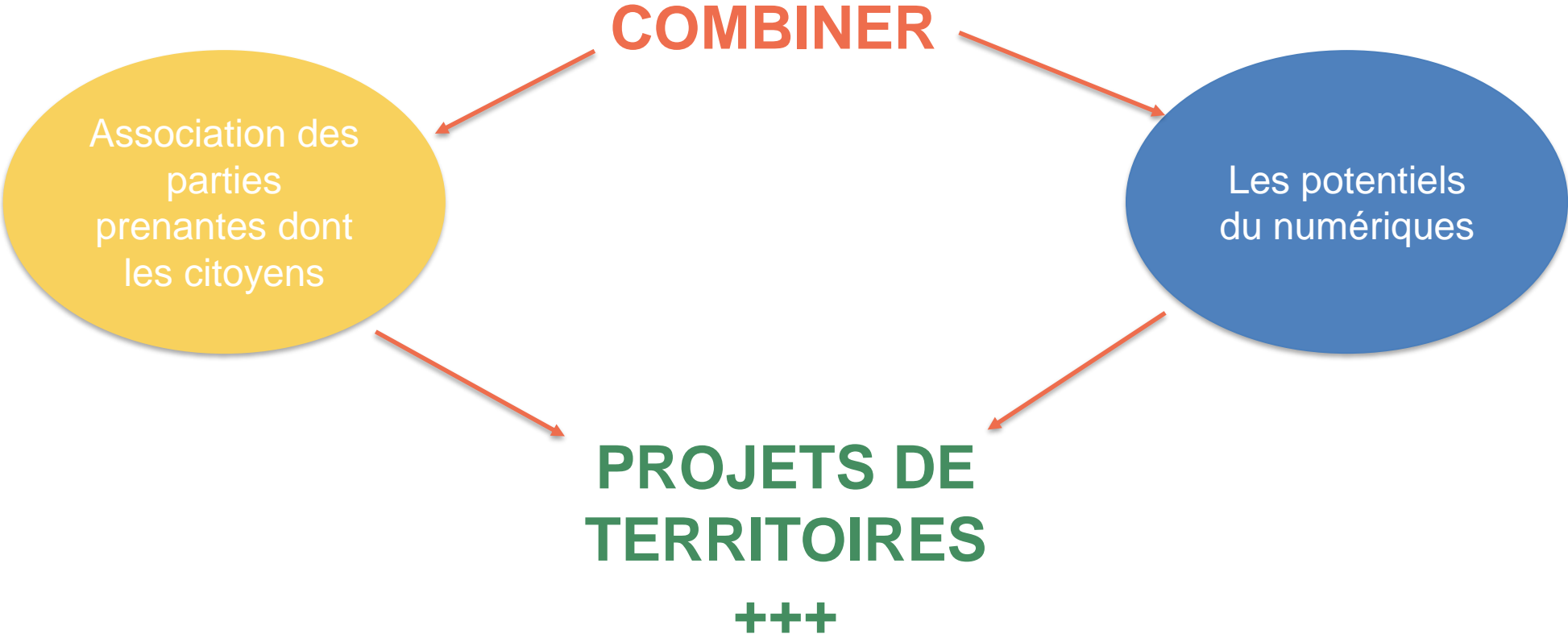


DEUX TRANSITIONS ACTUELLES MODIFIENT DE PLUS EN PLUS EN PROFONDEUR NOS PRATIQUES QUOTIDIENNES

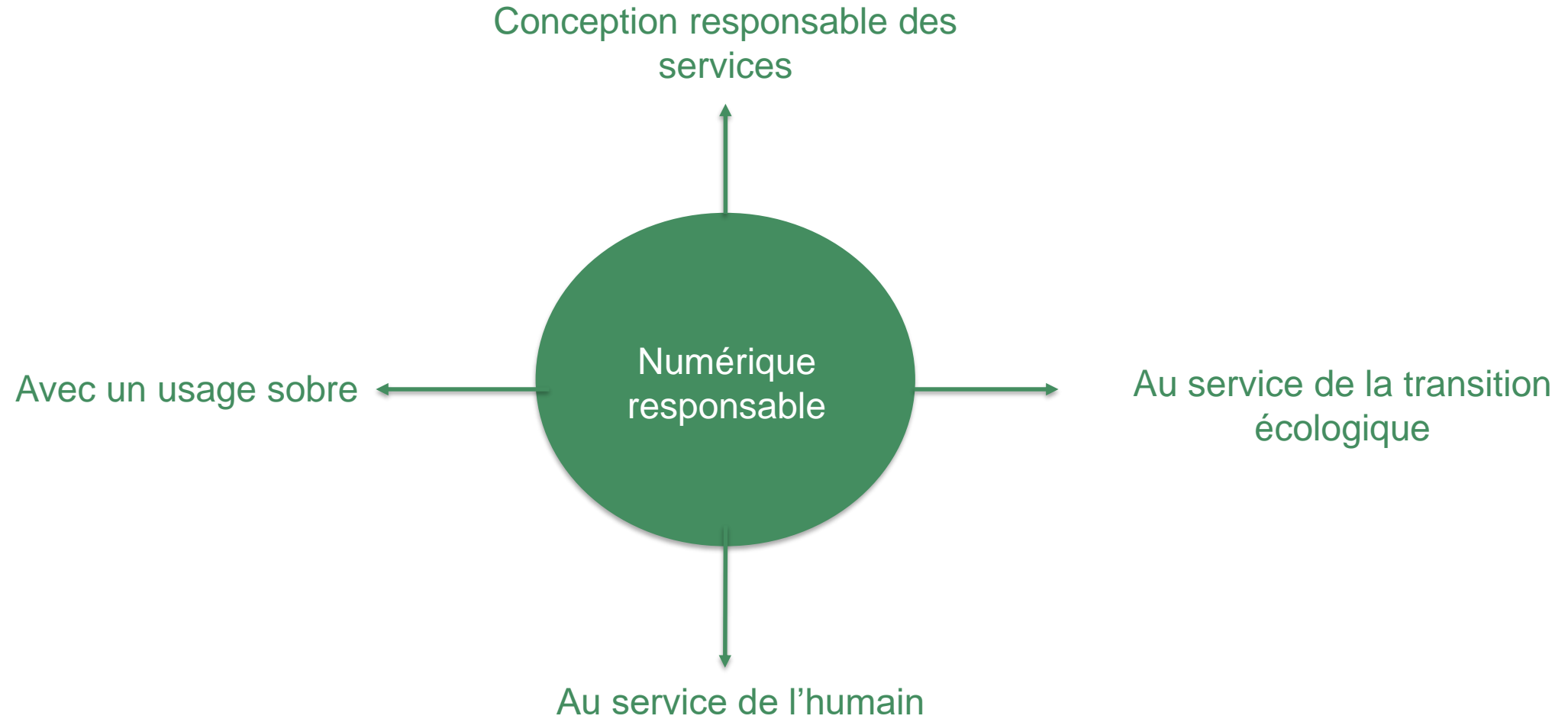


Gérer positivement la convergence entre ces deux transitions est un enjeu majeur de politique publique

LES ORIENTATIONS EUROPÉENNES POUR DES VILLES INTELLIGENTES ET ZÉRO CARBONE INCITENT A



LES POTENTIELS DU NUMERIQUE



LE NUMÉRIQUE AU SERVICE DE LA TRANSITION ECOLOGIQUE

L'optimisation, le « smart »

- Observer et mieux surveiller en temps réel l'état des réseaux, de nos forêts, des stocks de pêche, de l'air que nous respirons
- Limiter la consommation d'énergies
 - Avec l'éclairage intelligent, dans les endroit passant, c'est jusqu'à 30% à 40% d'économie en association à des ampoules basse consommation
 - Avec la détection des fuites d'eau, sachant que l'optimisation de la gestion des fuites peut faire réaliser de très grosses économies (20% - 30%)
- Faciliter les changements de comportements
 - L'optimisation du fonctionnement des flottes de vélos, de trottinettes (démocratisation des transports doux)

Insuffisant pour répondre au défi écologique

NUMÉRIQUE AU SERVICE DE L'HUMAIN

Les dynamiques de disruption, favorisées par le numérique

- L'essor des circuits court alimentaire « la ruche qui dit Oui »
- L'écoulement de stocks de produits frais et périssable « Optimiam »
- L'insertion de biens dans des systèmes de partage, le don entre particulier avec « Recupe.net », ou le prêt avec « Mutum »
- La partage de connaissances avec Open Food Facts
- La fabrication numérique, qui permet de raccourcir le délais de production, et de rendre accessible des produits de première nécessité (prothèses)
- Les hackerspace qui permettent de défier l'obsolescence programmée
- L'essor du co-voiturage; l'auto-partage
- Le développement des réunions à distance, de la formation, du télétravail qui évite des déplacements,...

Utiliser le potentiel disruptif du numérique

DE LA DIFFICULTÉ DE COMBINER DES APPROCHES « TECHNIQUE » ET « PARTICIPATIVE » DANS LES PROJETS DE TERRITOIRES

Des profils de personnes très différents qui parfois s'opposent :

- Avec une approche très techniciste de la « Ville intelligente »
- Avec une approche très orientée vers la participation

- Des démarches souvent tardives dans le processus
- Des démarches souvent orientées vers l'acceptabilité



Balades urbaines, parcours commentés, micro-trottoirs, etc. : le Cerema a mis en place des méthodes d'enquêtes qualitatives pour évaluer l'acceptabilité du niveau d'éclairage public par les usagers dans le cadre d'une convention de partenariat et d'innovation établie avec la Ville de Saint-Malo

Cette campagne d'enquêtes vient de se terminer et la matière récoltée, riche mais brute, fait actuellement l'objet d'un travail d'analyse et de synthèse par le Cerema. Elle sera ensuite exploitée et croisée avec le SDE afin de définir un schéma global de modulation de l'éclairage mixant sobriété énergétique et qualité de service de l'espace public. A terme cette étude pilote permettra de produire de nouveaux éléments de méthodologie et de doctrine liés à la modulation de l'éclairage public à l'échelle d'une ville.

DES EXEMPLES

- *Expertise d'usage et sciences citoyennes*

DIAGNOSTIC EN MARCHANT

Le thème diagnostic en marchant est une des problématiques sur lesquelles et d'énergie, vous propose de vous accompagner. Retrouvez ci-dessous t



Les habitants de Saint Jean-de-Moirans (Isère) participent à une étude sur les déplacements dans leur commune, avec le Cerema en chef d'orchestre

Le Cerema sollicite des personnes âgées pour évaluer la qualité d'usage des espaces publics

27 novembre 2020

Qualité d'usage, Espaces publics, Participation citoyenne, Services communaux, Services



VOIR AUSSI

Observer les pratiques de déplacements des plus fragiles pour des aménagements plus inclusifs et participatifs

Plateaux routiers et aménagement de la voirie en milieu urbain

THÉMATIQUES ASSOCIÉES

- Conception et aménagement de la voirie et des espaces publics
- Observabilité et usages
- Conception et participation citoyenne

- *Consultation, concertation...*

Un plan de mobilités sous le signe de la concertation et du partenariat à la Communauté d'agglomération des Portes de l'Isère

17 JANVIER 2022

plan de mobilité simplifié, Isère, mobilités, stratégie de territoire, co-construction, planification des mobilités

Transition écologique



VOIR AUSSI

Retour sur le webinaire "Sécurité routière et prise en compte du vélo dans la politique d'aménagement de la voirie"

L'observation automatisée des deux-roues motorisés par vidéo : le retour du webinaire du 6 janvier 2022

THÉMATIQUES ASSOCIÉES

- Gouvernance et planification de la mobilité
- Favoriser la marche et le vélo
- Transports collectifs et intermodalité

DES EXEMPLES

- *Coproduction de savoirs et de projets, plans, programmes...*

Des ateliers dynamiques pour amplifier la mobilisation autour du plan climat air énergie territorial (PCAET)



OBJET DE L'OPÉRATION

À la demande de la communauté de communes Loue-Lison, le Cerema a animé, en lien avec la direction départementale des territoires du Doubs, des ateliers de mise en mouvement réunissant élus et acteurs socio-économiques de la communauté de communes



- *Champ d'étude, offre de services et outils...*



Retours d'expériences Pas-à-pas de projets co- construits

UN EXEMPLE DE PROJET DE CO-CONSTRUCTION QUI FONCTIONNE (MALGRÉ L'ÉPOQUE COVID)

Le programme CEE AcoTE

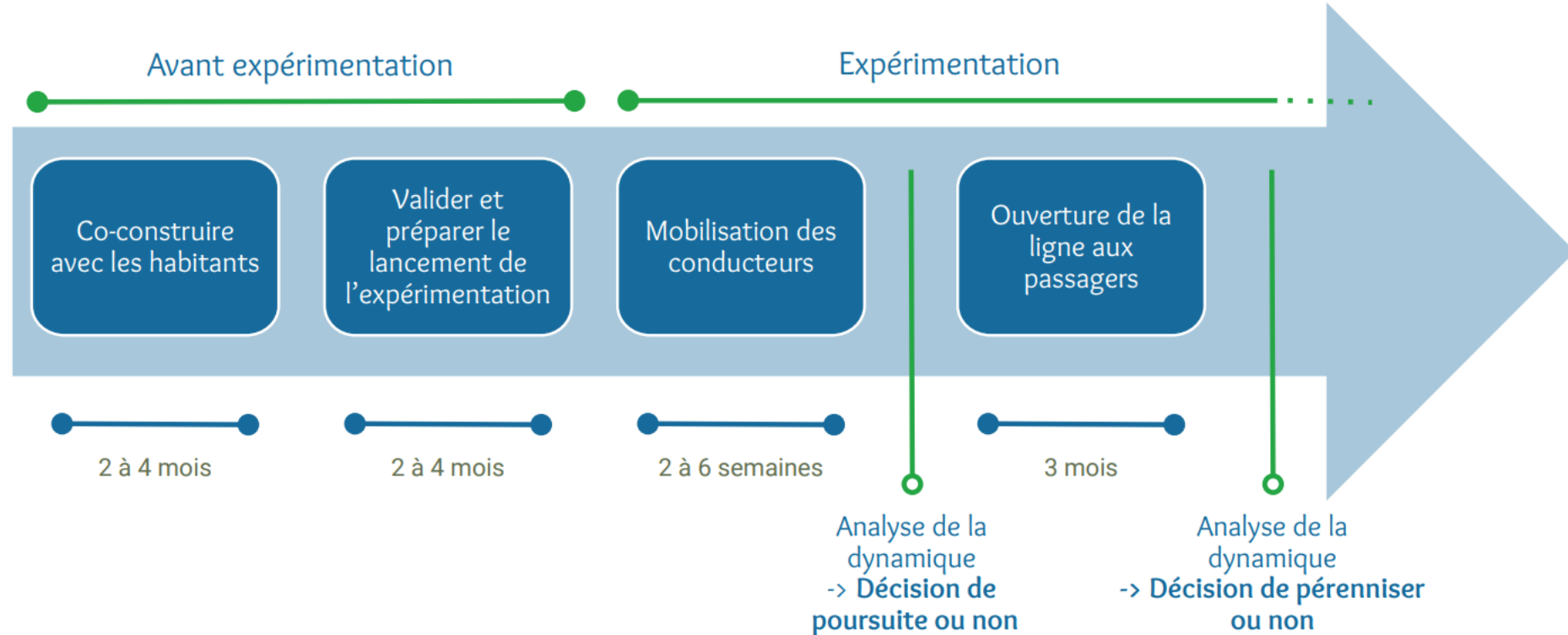
Un programme CEE destiné aux territoires ruraux et péri-urbains (PETR, PNR, EPCI...).



Le programme est porté par un groupement de trois acteurs, **deux entreprises** (CertiNergy & Solutions, La Roue Verte) **et une association d'élus locaux** (l'Association Nationale des Pôles Territoriaux et des Pays).

UN RETOUR D'EXPERIENCE D'UN PROJET DE CO-CONSTRUCTION QUI FONCTIONNE (MALGRÉ L'ÉPOQUE COVID)

Les étapes de la mise en oeuvre programme



UN RETOUR D'EXPERIENCE D'UN PROJET DE CO-CONSTRUCTION QUI FONCTIONNE (MALGRÉ L'ÉPOQUE COVID)

Premier bilan d'expérimentation : janvier à mai 2022

Exemple de la commune de Saint-Dié-les-Vosges



UN EXEMPLE DE PROJET DE CO-CONSTRUCTION QUI FONCTIONNE (MALGRÉ L'ÉPOQUE COVID)

Premier bilan d'expérimentation : janvier à mai 2022

En savoir plus :
contact@acote-covoiturage.fr
www.acote-covoiturage.fr



Critères observés :

- Nombre de voyages passagers
- Fréquence des covoiturages
- Offre conducteurs en hausse



Premier bilan au 31/05/2022 :

- 2 lignes : pronostic incertain
- 4 lignes : bon pronostic

Critères non observés à ce stade :

- Taux de remplissage des véhicules
- Équilibre des rôles
- Coûts d'exploitation km.voyageur

UN EXEMPLE DE PROJET CO-CONSTRUIT

Cigale Hotspot Gratuit

Cigale est une solution de Hotspot Wifi public pour les professionnels créée par le Moulin Digital et la société Yziact.

Lancée en février 2014, ce réseau de Hotspots est déployé dans des lieux publics, des entreprises, des offices de tourisme, des communes..., partout en France désormais



PREMIER DÉPLOIEMENT EN DRÔME

Inauguration en Février 2014

**Une centaine de 100 points
déployés**

10 000 utilisateurs

<http://map.cigale-hotspot.fr/>



Les chiffres clés

200 000

Utilisateurs
connectés

2000

Hotspots déployés
en France

100%

des données
sécurisées

2 manières différentes de répondre à un besoin d'utilisateur



Un besoin : le touriste souhaite pouvoir se connecter à Internet quand il se déplace



CDC



connexion unique par type d'acteur



Un besoin : le touriste souhaite pouvoir se connecter à Internet quand il se déplace



Co-construction



connexion unique territoriale



Des services non-compatibles



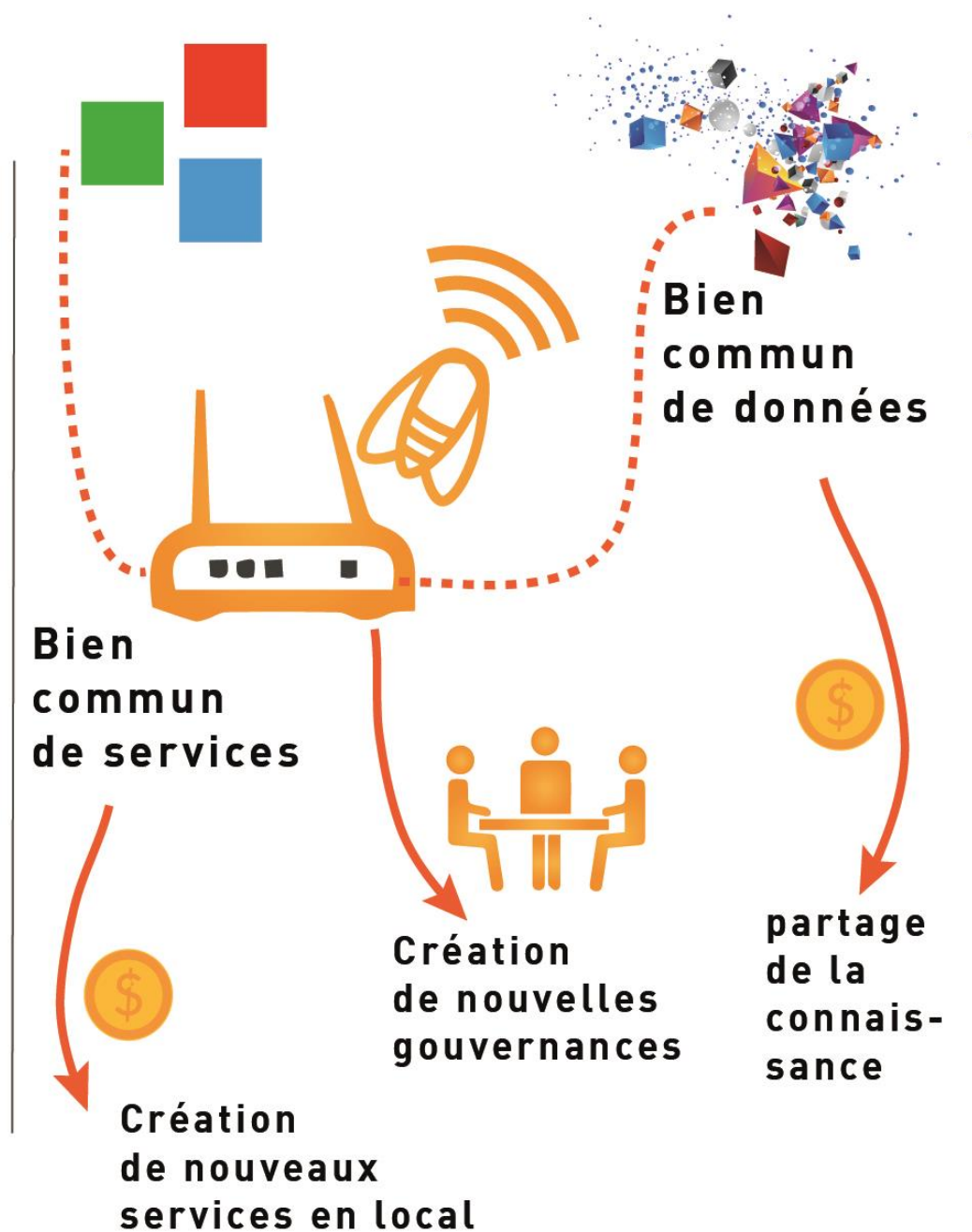
Acteurs du tourisme



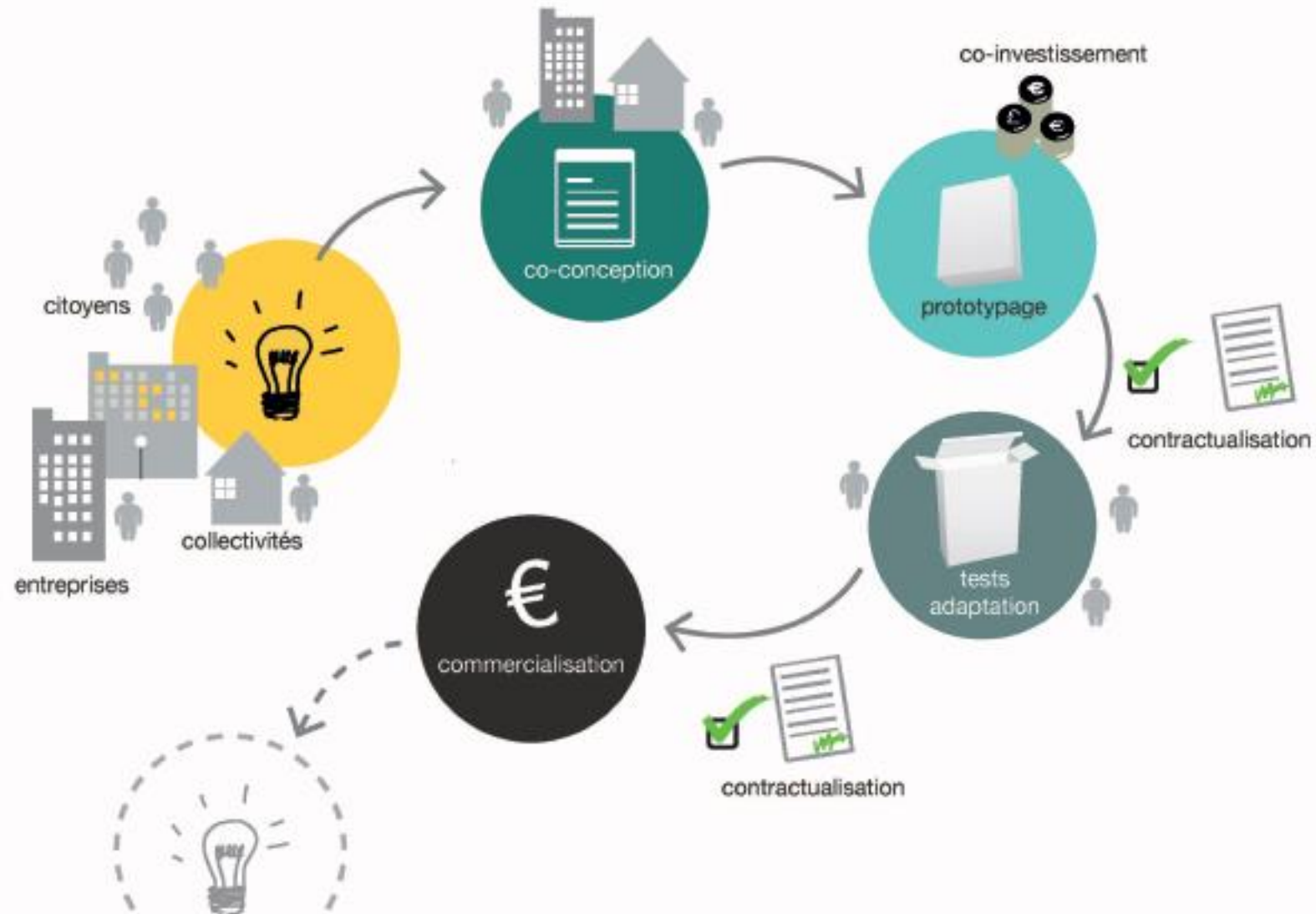
Département,
avec filtrage



..... Hôtels



UN PROJET RÉALISÉ EN CO-INVESTISSEMENT



+ simple



Usager



Intermédiaires



Editeur

Ne prépare pas à de nouvelles formes de création de valeurs

+ complexe



Usager



Intermédiaires



Editeur

Prépare aux nouvelles formes de création de valeurs

COMMENT TOUCHER LES JEUNES ?



ICI ON FABRIQUE ET ON INVENTE UN LIEU DE PARTAGE DE SAVOIRS, DE SAVOIRS FAIRE ET D'ENVIE DE FAIRE ...



RÉPUBLIQUE
FRANÇAISE

*Liberté
Égalité
Fraternité*



MERCI DE VOTRE ATTENTION

Contact : sophie.houzet@cerema.fr